

Lösungen zur Schullandheim-Rallye

Hans-Sax-Schullandheim Riedenburg



- A) Haus-Rallye Flur 1
- B) Haus-Rallye Flur 2
- C) Haus-Rallye Flur 3
- D) Haus-Rallye Flur 4
- E) Gelände-Rallye

*Das Schullandheim-Team wünscht
den Teilnehmerinnen/den Teilnehmern
viel Spaß und Freude bei der Rallye
und natürlich einen schönen Aufenthalt!*

A) Haus-Rallye Fleure 1/2/3/4

Lösungen Fragen 1 bis 22

1. Wo und wann kannst du Ansichtskarten und Briefmarken kaufen?

Kreuze die richtige Antwort an!

im Sekretariat von 13.00 Uhr bis 13.30 Uhr

im Büro von 12.30 Uhr bis 13.00 Uhr

im Büro von 13.00 Uhr bis 13.30 Uhr

2. Schau dich im großen Speisesaal um!

Welche Aussagen über die Verpflegung im Schullandheim
Riedenburg werden hier gemacht?

Kreuze die richtigen Antworten an!

knackig und saftig

sau guad

supa gesund

knackig frisch

guad so

saftig gesund

3. Schau dich im kleinen Speisesaal um!

Welcher Spruch macht dir am meisten Appetit?

Schreibe deinen Favoriten auf!

4. Rätsel

Was hängt im Schullandheim ganz oft an der Wand
und gibt dir nur im Brandfall gerne die Hand?

Feuerlöscher

5. Was verbirgt sich hinter dieser Tür?
Kreuze die richtige Antwort an!



eine Disco

Pippi Langstrumpf -Lesecke

Toilette

6. Im Schullandheim findest du immer wieder dieses Zeichen:
Welche Information gibt dir dieses Schild?
Kreuze die richtige Antwort an!



Es zeigt mir den Weg zur Turnhalle an.

Es zeigt mir die Richtung an, in der die nächste Fluchttür ist.

Es zeigt mir die Laufrichtung für die Rallye an.

7. Infowand im Flur mit Notfallregeln, Hausordnung usw.

7.1 Welche Nummer musst du im Brandfall oder bei einem Unfall im Schullandheim wählen?

Schreibe auf: **112**

7.2 Was musst du machen, nachdem du gemeldet hast wer du bist, was und wo etwas passiert ist und wie viele Verletzte es gibt?

Schreibe auf: **Ich warte auf Nachfragen!**

7.3 Im Schullandheim gibt es verschiedene Regeln.

Lest euch die 15 Regeln für das Schullandheim Riedenburg laut vor!

Schreibe die Regel auf, die dir am wichtigsten ist!

7.4 Hausordnung

Suche die Antworten (ja/nein) in der **Hausordnung!**

Darfst du dein **Haustier** mitbringen? **nein**

Darfst du deine **Getränke** selber mitbringen? **nein**

Darfst du den Abfall am **Abreise**tag im Zimmer zurücklassen? **nein**

7.5 Im Schullandheim helfen wir alle zusammen!

Verbinde die **Dienste** richtig!

- den Tisch decken Zimmer und Unterrichtsräume
- den Tisch abwischen auf den Zimmern
- mithelfen beim Aufräumen des Geschirrs
- Ordnung halten nach den Mahlzeiten
- kehren der Gänge, vor den Mahlzeiten

8. Lies das Schild über der Tür genau!

Ergänze die fehlenden Wörter auf dem Blatt!



9. Warum soll die Tür zu den Klassenzimmern und Schuhräumen stets geschlossen gehalten werden?

Schreibe die Antwort auf!

Es handelt sich um eine Brandschutztür, sie verhindert im Brandfall eine Ausbreitung des Feuers.

10. Aufenthaltsraum

Suchbild: Was siehst du auf diesem Bild?

Kreuze die richtige Antwort an!

- 0 Sitzbank, Wand und Mauer
- 0 Sitzbank, Wand und Kamin
- X Klavier, Wand und Kamin
- 0 Klavier, Wand und Mauer



11. Wie viele Treppen führen vom Aufenthaltsraum nach unten?

Zähle und schreibe auf! **17**

12. In welchem Klassenzimmer wird „Photovoltaik“ erklärt?

Klassenzimmer **3**

13. Wie viele Treppen führen vom Aufenthaltsraum nach oben?

Zähle und schreibe auf! **18**

14. Gehe zu den Schuhräumen!

Wie viele Garderobenhaken befinden sich jeweils in einem Schuhraum?

Schreibe auf: Schuhraum 1: **42**

Schuhraum 2: **42**

Schuhraum 3: **42**

15. Wie viele Werkräume gibt es auf diesem Stockwerk?

Es gibt **2** Werkräume.

16. Welche Utensilien gehören in jedem Klassenzimmer zur Tafel?

Kreuze nur richtige Aussagen an!

X Geodreieck

X Schwamm

0 Abzieher

0 Besen

X Lineal

X Zirkel

0 Kehrschaufel

x Lappen

0 Zeigestab

17. Was befindet sich außer den Klassenzimmern und Werkräumen noch auf diesem Flur?

Schreibe auf!

Eine Mädchen- und eine Jungentoilette.

Auf geht's zur Turnhalle!

18. Saust einmal kreuz und quer durch die Turnhalle

– aber bitte ohne Zusammenstoß!

19. An welchen Geräten kannst du das Klettern gut trainieren?

Schau dich um und schreibe auf:

- **Kletterseile Stangen Sprossenwand**

20. In der Halle stehen zwei Fußballtore und es sind auch zwei Basketballkörbe vorhanden.

Schreibe auf: Was spielst du lieber? _____

21. Schau durch die Spalten in den Toren zu den Geräteräumen.

Welche Sportgeräte kannst du entdecken?

Schreibe drei deiner Entdeckungen auf!

u.a. Kasten, Weichbodenmatten, Bock, Tischtennisplatte, Mattenwagen, Judomatte

Flur 1

22. In welchem Zimmer bist du „daheim“?

Schreibe auf! Ich bin in Zimmer _____ „daheim“.

23. In welchem Zimmer schläft die Lehrkraft?

Schreibe auf! Unsere Lehrkraft schläft in Zimmer _____.

24. Wo ist die Tür, die nur im Brandfall geöffnet werden darf?

Schreibe auf! Die Tür ist gegenüber Zimmer Nummer **1.6** .

25. Im Schullandheim findest du immer wieder dieses Plakat:



Was sollst du beim Verlassen eines Raumes machen?

Ergänze den Lückentext!

Ich mache das **Licht** aus!

Ich drehe die **Heizung** auf eine niedrige Stufe oder ganz aus!

Ich schließe die **Fenster** und **Türen**!

26. In welchem Zimmer findest du diesen Bildausschnitt!

Bitte achte besonders beim Betreten der „fremden“ Zimmer darauf, dass du die Privatsphäre der anderen Kinder/Jugendlichen achtest!



Zimmer **1.4**

Zimmer **1.2**

Zimmer **1.5**

27. Welche Grafik gefällt dir am besten?

Schreibe deine Meinung auf:

Mir gefällt die Grafik in Zimmer _____ am besten.

Floor 2

22. In welchem Zimmer bist du „daheim“?

Schreibe auf! Ich bin in Zimmer _____ „daheim“.

23. In welchem Zimmer schläft die Lehrkraft?

Schreibe auf! Unsere Lehrkraft schläft in Zimmer _____.

24. Wo ist die Tür, die nur im Brandfall geöffnet werden darf?

Schreibe auf! Die Tür ist gegenüber Zimmer Nummer **2.6**.

25. Im Schullandheim findest du immer wieder dieses Plakat:



Was sollst du beim Verlassen eines Raumes machen?

Ergänze den Lückentext!

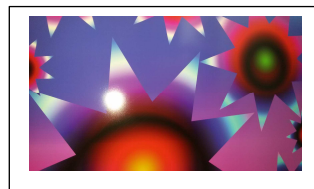
Ich mache das **Licht** aus!

Ich drehe die **Heizung** auf eine niedrige Stufe oder ganz aus!

Ich schließe die **Fenster** und **Türen**!

26. In welchem Zimmer findest du diesen Bildausschnitt!

Bitte achte besonders beim Betreten der „fremden“ Zimmer darauf, dass du die Privatsphäre der anderen Kinder/Jugendlichen achtest!



Zimmer **2.3**

Zimmer **2.6**

Zimmer **2.2**

27. Welche Grafik gefällt dir am besten?

Schreibe deine Meinung auf:

Mir gefällt die Grafik in Zimmer _____ am besten.

Floor 3

22. In welchem Zimmer bist du „daheim“?

Schreibe auf! Ich bin in Zimmer _____ „daheim“.

23. In welchem Zimmer schläft die Lehrkraft?

Schreibe auf! Unsere Lehrkraft schläft in Zimmer _____.

24. Wo ist die Tür, die nur im Brandfall geöffnet werden darf?

Schreibe auf! Die Tür ist gegenüber Zimmer Nummer 3.6.

25. Im Schullandheim findest du immer wieder dieses Plakat:



Was sollst du beim Verlassen eines Raumes machen?

Ergänze den Lückentext!

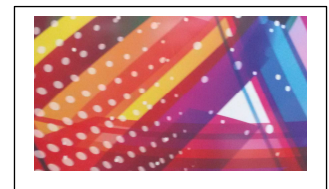
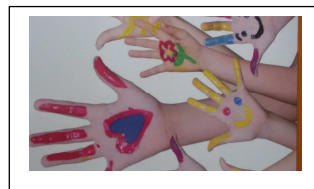
Ich mache das **Licht** aus!

Ich drehe die **Heizung** auf eine niedrige Stufe oder ganz aus!

Ich schließe die **Fenster** und **Türen**!

26. In welchem Zimmer findest du diesen Bildausschnitt!

Bitte achte besonders beim Betreten der „fremden“ Zimmer darauf, dass du die Privatsphäre der anderen Kinder/Jugendlichen achtest!



Zimmer 3.4

Zimmer 3.3

Zimmer 3.5

27. Welche Grafik gefällt dir am besten?

Schreibe deine Meinung auf:

Mir gefällt die Grafik in Zimmer _____ am besten.

Floor 4

22. In welchem Zimmer bist du „daheim“?

Schreibe auf! Ich bin in Zimmer _____ „daheim“.

23. In welchem Zimmer schläft die Lehrkraft?

Schreibe auf! Unsere Lehrkraft schläft in Zimmer _____.

24. Wo ist die Tür, die nur im Brandfall geöffnet werden darf?

Schreibe auf! Die Tür ist gegenüber Zimmer Nummer 4.6.

25. Im Schullandheim findest du immer wieder dieses Plakat:



Was sollst du beim Verlassen eines Raumes machen?

Ergänze den Lückentext!

Ich mache das **Licht** aus!

Ich drehe die **Heizung** auf eine niedrige Stufe oder ganz aus!

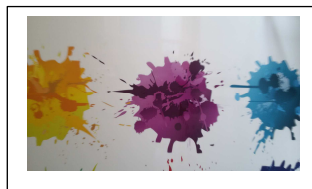
Ich schließe die **Fenster** und **Türen**!

26. In welchem Zimmer findest du diesen Bildausschnitt!

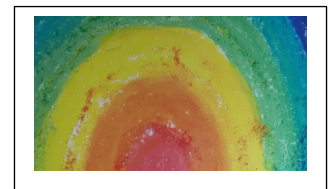
Bitte achte besonders beim Betreten der „fremden“ Zimmer darauf, dass du die Privatsphäre der anderen Kinder/Jugendlichen achtest!



Zimmer 4.6



Zimmer 4.5



Zimmer 4.4

27. Welche Grafik gefällt dir am besten?

Schreibe deine Meinung auf:

Mir gefällt die Grafik in Zimmer _____ am besten.

e) Gelände-Rallye

Zum Schullandheim gehört ein großes Grundstück, das eingezäunt ist.
Bitte bleibe auf dem Gelände des Schullandheims!

Achte beim Laufen über die Wiesen bitte auf Blumen und andere Pflanzen!

Bitte pflücke im Küchengarten keine Beeren, kein Obst und auch kein Gemüse usw.!

Bitte reiße auf dem Gelände keine Pflanzen oder Pflanzenteile aus!

Auf geht's!

1. Welche Farbe hat das Haus auf diesem Schild?

Schreibe auf! **blau**



2. Wessen Namen trägt das Schullandheim Riedenburg?

Schreibe auf: **Hans – Sax - Haus**

3. Suche das Schild mit der „15“!

In welche Räume kannst du von der „15“ blicken?

Schreibe auf: **Speisesäle**

4. Wie Welche Sportanlagen befinden sich auf dem Gelände?

Kreuze die richtigen Antworten an!

X Beachvolleyballfeld

X Fußballplatz

0 Schwimmbecken

X Weitsprunganlage

X Laufbahn

0 Skater-Park

5. Wer läuft am schnellsten?

Saust einmal die Laufbahn von der Start- zur Ziellinie!

Schreibe auf: _____ war am schnellsten!

6. Was ist das?

Schreibe auf: **Löschwasserstelle**



7. Fluchttreppe am Gebäude:

7.1 Wie viele Stufen sind es bis zur Fluchttür im ersten Stock?

Schreibe auf: **19 Stufen**

7.2 Welche Zimmernummer hat der Raum gegenüber der Fluchttür?

Schreibe auf: **3.6**

8. In welchen Raum führt diese Tür?

Kreuze die richtige Antwort an!

Speisesaal

Aufenthaltsraum

Turnhalle

Klassenzimmer 3



9. Niedrigseilparcours

Balanciere über das Seil! Wie oft hast du den Boden berührt?

Schreibe auf: _____

10. Suche das Schild mit der „3“!

Wie heißen die zwei Nadelbäume bei der „3“?

Kreuze die richtigen Antworten an!

X Fichte 0 Lärche 0 Tanne X Kiefer 0 Wacholder 0 Eibe

11. Suche das Tor im Zaun, das sich am unteren linken Eck des Geländes befindet! Schau von hier aus ins Tal hinunter!

Schreibe auf:

Welchen Ort siehst du? **Riedenburg**

Wie heißt das Gewässer? **Main-Donau-Kanal**

Was siehst du noch?

Schreibe auf, was dir besonders auffällt!

12. Geh weiter am Zaun entlang bis du zu ein paar Felsen kommst!

Setze dich auf einen Felsen und schließe die Augen!

Bleib so eine Minute sitzen!

Achte dabei nur auf die Geräusche!

Schreibe auf:

Was hörst du? _____

Überlege und schreibe auf:

Was hörst du gerne? _____

Welches Geräusch stört dich? _____

13. Suche diesen Platz!

Was kannst du von einer Baumscheibe ablesen?

Kreuze die richtige Antwort an!

X Alter des Baums

0 Standort des Baums

0 Jahr der Fällung



14. Lauf so schnell du kannst zur Holzhütte!

Wie viele Rundhölzer wurden bei der Hütte verbaut? Schätze!

Kreuze die richtige Antwort an!

zwischen 30 und 40

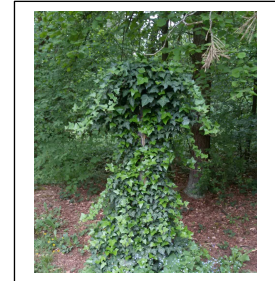
zwischen 60 und 70

mehr als 100

15. Suche diesen Platz!

Was ist unter dem Efeu verborgen?

Schreibe auf: **Kreuz**



16. Was bedeutet dieses Schild?

Kreuze die richtige Antwort an!



Sportplatz

Sammelplatz bei Feuersalarm o.ä.

Platz zur Teambesprechung

17. Im Küchengarten – bitte auf dem Weg bleiben und nicht ernten!

Welcher Baum steht in der Mitte des Küchengartens?

Kreuze die richtige Antwort an!

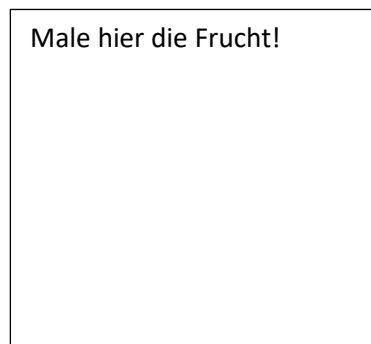
Zitronenbaum

Apfelbaum

Kastanienbaum

Himbeerbaum

Male hier die Frucht!



18. Was würdest du hier gerne naschen?

Schreibe auf!

19. Zu welchen Räumen gelangst du durch diese Türen?

Schreibe auf: **Schuhräume 1,2 und 3**



20. Einfahrt zum Schullandheim

Wie viele Garagentore siehst du?

Schreibe auf:

Es sind **drei** Blechtere und **ein** Tor aus Holz.

21. Sammle noch schnell 10 Kiefernzapfen!

22. Welcher Platz am Schullandheimgelände ist dein Lieblingsplatz?

Verteile die Kiefernzapfen so:

Am absoluten Lieblingsplatz legst du fünf Zapfen ab.

Am zweitliebsten Platz nur noch drei Zapfen ablegen.

Am Platz, der für dich der drittschönste ist, legst du zwei Zapfen ab.

Hier ist Platz für ein Bild, deine Gedanken oder die Unterschriften deiner Gruppenmitglieder oder oder oder ...

